

lohnt sich!

Damit Erneuerungsmassnahmen den gewünschten Erfolg bringen, ist systematische Planung notwendig. Eine umfassende Analyse des Gebäudes und die Beratung durch eine Fachperson zeigen, wie mit den vorhandenen finanziellen Mitteln am meisten erreicht wird.

- **Zuerst kommt die Bestandsaufnahme**
Einer Erneuerung sollte eine umfassende Bestandsaufnahme durch eine Fachperson vorangehen. Sie umfasst folgende Bereiche:

- Ermittlung des Energieverbrauchs (Heizung, Warmwasser, Elektrizität)
- Analyse der Gebäudehülle
- Erfassen allfälliger Komfortprobleme (Durchzug, zu kalte oder zu warme Räume)
- Dringlichkeit der Massnahmen
- Eventuell gewünschter Ausbau des Gebäudes (Estrich, Keller, Anbauten)
- Einfluss baugesetzlicher Vorschriften (z. B. Denkmalschutz, Grenzabstände)

- **Die Reihenfolge ist entscheidend**
Auch wenn im Moment nicht genug Investitionskapital für eine Gesamterneuerung zur Verfügung steht, sollte diese immer Ziel einer Planung sein und die Reihenfolge bestimmen. Nur so sind die einzelnen Bauteile des renovierten Hauses am Schluss aufeinander abgestimmt und funktionieren einwandfrei.

1. Fassade und Fenster
2. Dach und Keller
3. Haustechnik (Wärmeerzeugung/Wassererwärmung)
4. Innenrenovation (Bad, Küche, Bodenbeläge, Wände)

Machen Sie Ihr Haus fit für die Zukunft und sparen Sie bis zu 80 % Ihres Energiebedarfs!

Ausführliche Informationen erhalten Sie unter www.jetzt-daemmen.ch

oder direkt von Ihrem Flumroc-Berater www.flumroc.ch/berater

Energie
sparen ist
keine Kunst



FLUMROC AG
Industriestrasse 8, Postfach, CH-8890 Flums
+41 81 734 11 11, info@flumroc.ch

FLUMROC SA
Champ-Vionnet 3, CH-1304 Cossonay-Ville
+41 81 734 13 11, romandie@flumroc.ch

www.flumroc.ch

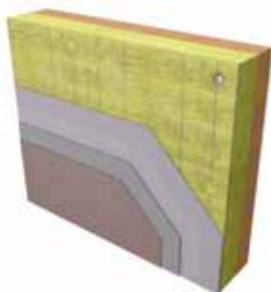


Ein Blick hinter die Fassade



Kompaktfassade

Backsteinwand, Klebmörtel, Flumroc-Dämmplatten und Aussenputz sorgen für Stabilität und Wetterschutz.



1. Mauerwerk, bestehend
2. Kleber
3. Flumroc-Dämmplatte COMPACT PRO
4. Einbettmörtel
5. Glasfasergewebe
6. Ausgleichsmörtel und Deckputz mineralisch

Estrichboden

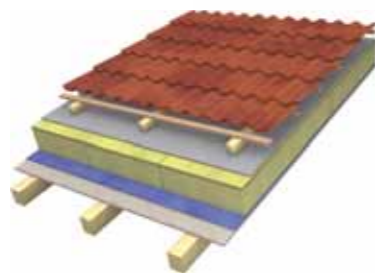
Die Dämmung des Estrichs ist eine einfache und effiziente Energiesparmassnahme.



1. Flumroc-Estrichbodenelement ESTRA
2. Dampfbremse
3. Decke, bestehend

Steildach

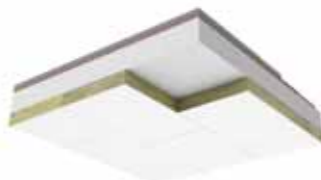
Das Flumserdach ist ideal gedämmt und gut belüftet.



1. Deckung
2. Konterlattung
3. Unterdachbahn dampfdurchlässig
4. Flumroc-Dämmplatte PARA
5. Dampfbremse und Luftdichtung
6. Dachschalung

Kellerdecke

Parterreböden werden üblicherweise vom Keller her gedämmt.



1. Bodenbelag, bestehend
2. Unterlagsboden, bestehend
3. Trennfolie, bestehend
4. Dämmung, bestehend
5. Betondecke, bestehend
6. Flumroc-Dämmplatte TOPA

Das Potenzial Ihres Hauses



Energieverlust

Aussenwände	30%
Dach	20%
Fenster	16%
Lüften	12%
Heizungsverluste	11%
Boden	11%

Nützliche Informationen

Fördergelder und Vergütungen

Für Hauserneuerungen empfehlen wir Ihnen, sich frühzeitig über Förderungen der Standort-Gemeinde zu informieren. Allgemeine Informationen dazu erhalten sie hier:

www.energiefranken.ch
www.dasgebäudeprogramm.ch
www.energieschweiz.ch
www.endk.ch

Analysetool für die energetische Sanierung

Mit eVALO können Sie Ihr Gebäude mit wenigen Klicks analysieren und herausfinden, welche Sanierungsmassnahmen sich besonders lohnen, wie Sie am besten Kosten sparen und dabei den Wohnkomfort steigern.

eVALO
www.evalo.ch

Unternehmen mit Tradition

Als einer der grössten Arbeitgeber der Region setzt Flumroc ganz auf Swiss Made. Seit über 60 Jahren werden in Flums hochwertige Steinwoll-dämmplatten hergestellt. Das verwendete Gestein stammt vorwiegend aus dem benachbarten Kanton Graubünden.

www.flumroc.ch

Was steckt in der Flumroc-Steinwolle?

Dank der speziellen Gesteinsmischung ist Steinwolle von Flumroc nicht brennbar und hält, als einer von wenigen Dämmstoffen, auch Temperaturen von über 1000 °C stand ohne zu schmelzen.

Richtig dämmen zahlt sich mehrfach aus:

- Flumroc-Steinwolle ist ein gutes Isolationsmaterial gegen Wärmeverluste und Lärm.
- Flumroc-Steinwolle wirkt im Brandfall wie ein Schutzschild und hemmt Flammen an deren Ausbreitung.
- Flumroc-Steinwolle ist ein natürlicher Rohstoff und zu 100% recycelbar.

